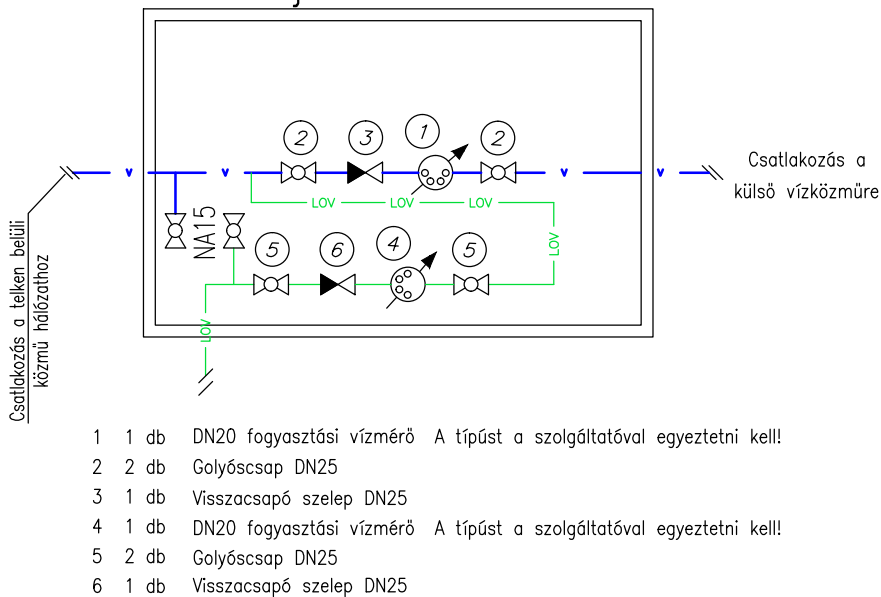
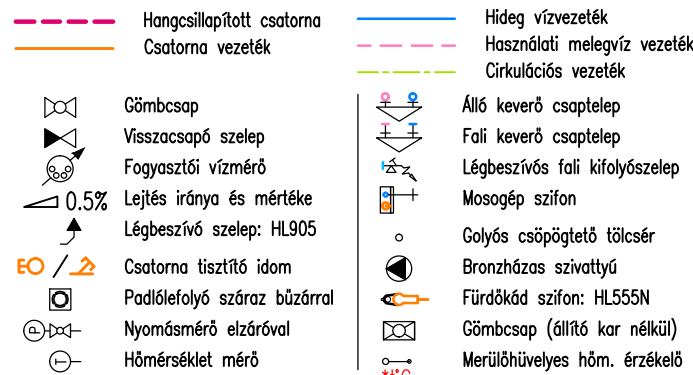


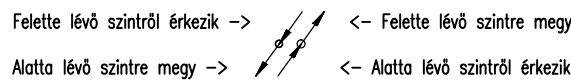
Új vízmérő akna!



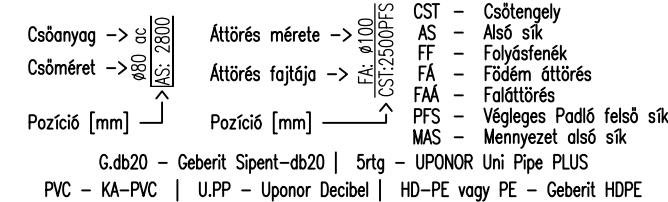
Jelmagyarázat:



Csövek szintlépésének jelölései:



Csővezetési és áttörési feliratok jelölései:



Megjegyzések:

- Padlóban, falban vezetett vízellátó csővezeték típusa UPONOR Uni Pipe PLUS műanyag többrétegű alumíniumbetétes cső. Alumínium rétegvastagság legalább 4mm.
- A szabadon szerelt vízellátó csővezeték típusa 10 és 22mm külső átmérőig félkemény, felette kemény MSZ EN 1057 szerinti vörösréz csővezeték (Cu).
- A lefolyó vezetékek anyaga épületen belül KA-PVC gumigyűrűs tokos kötésekkel, az aljzathoz rögzítve, az installációs rétegben vezetve. Épületen kívül KG-PVC, alatt HD-PE.
- A hangcsillapított szennyvíz lefolyó vezetékeké pedig Uponor Decibel tokos kötésekkel, csapadékvíz esetén Gebeti Silent db20 hegesztett kötésekkel. Testhangok megelőzése végett kerülni kell a csatorna és az épület szerkezetek közötti szilárd, merev kontaktust (9mm vastag Armacell Tubolit AR Fonowave) hangszigeteléssel! Csőbilincsek, támasztékok és egyéb rögzítések esetén rugalmas anyagú közdarab vagy gumibetétt alkalmazandó. Idomokat is az előírt minőségű és vastagságú hangszigetelő anyaggal kell burkolni.
- Szerkezeten belüli hidegvíz vezetéket 9 mm vastag zárt cellás hőszigeteléssel (Armacell Tubolit S), melegvíz és cirkulációs vezetéket 9 mm hőszigeteléssel (Armacell Tubolit S) kell szigetelni.
- Szabadon/aknában/álmennyezetben szerelt hidegvíz csővezeték hőszigetelése beltérben DN32-ig 13mm Armaflex AC, fagyveszélyes helyen 25mm Armaflex AC önszabályozó elektromos kísérőfűtéssel. Melegvíz és cirkulációs csővezeték hőszigetelése beltérben DN32-ig 13mm Tubolit DG, fagyveszélyes helyen 25mm Tubolit DG önszabályozó elektromos kísérőfűtéssel.
- Minden csatorna vezeték (padlóban, falhoronyban, álmennyezetben) min. 0,5%-os lejtéssel szerelendő, de törekedjünk legfeljebb az 1% lejtésre! Jelöletlen méretű szerelvények méretei az adott csőszakaszhoz illeszkednek.
- A gépészeti áttörések kialakítását csak a statikus tervező jóváhagyása után lehet megvalósítani.
- Rézcső csőmegfogások közötti maximális távolság vízszintesen: Ø10[1m]; Ø16[1,25m]; Ø18[1,5m]; Ø22[2m]; Ø28[2,25m]; Ø35[2,75m].

<div><div><div><div><div><div></div></div></div><div><div><div></div></div><div><div></div></div></div><div><div><div></div></div><div><div></div></div></div><div><div><div></div></div><div><div></div></div></div></div></div><div>Köves Zoltán egyéni vállalkozó H-1115 Budapest, Bartók Béla út 152/H. (420) mobil: +36-30-959-0430 e-mail: koves.zoltan01@gmail.com</div></div>		
Felelős tervező:		Köves Zoltán épületgépészmérnök G 01-16670
Megbízó:		Benyovszky-Géczi Zsuzsanna és Benyovszky Máté 1115 Budapest, Etele út 56/B 8/51
Létesítmény:		CSALÁDI HÁZ
Építés helye:		1224 Budapest, Dózsa György út 168/B (hrs.: 230135/4)
Rajz megnevezés:		Vízellátás Kapcsolási rajz
Rajzméret:		A3
Lépték:		M = 1:50
Kelt:		2019.08.13.
Ezen műszaki terv az Köves Zoltán egyéni vállalkozó szellemi tulajdona. Az 1999. évi LXXVI. törvény alapján szerzői jogvédelem alatt áll. A benne szereplőektől való eltérés és a máshol történő felhasználás a tulajdonos hozzájárulása nélkül tilos! A tervetől való eltérés csak a tervező előzetes írásos engedélyével lehetséges, ellenkező esetben a tervtől eltérő kivitelezésért minden felelősség a kivitelezőt terheli. Amennyiben a tervben ellentmondás vagy hiányosság mutatkozik, a tervezőt haladéktalanul értesíteni kell, a hiányosság megoldásáig az érintett szakaszon a kivitelezést fel kell függeszteni! A méretek a helyszínen ellenőrizendőek!		